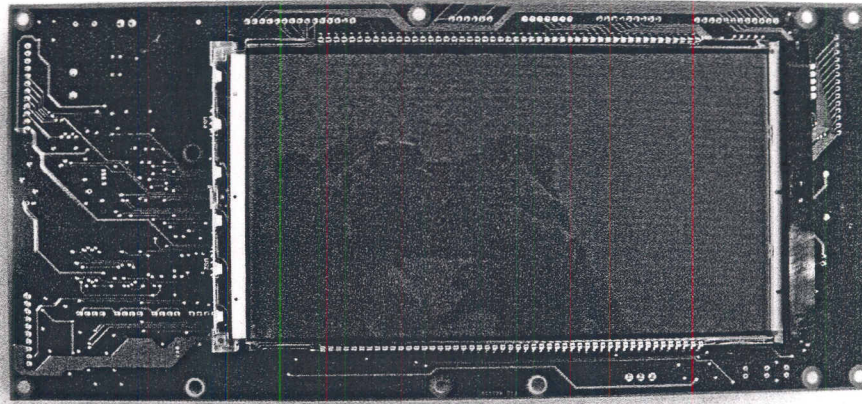
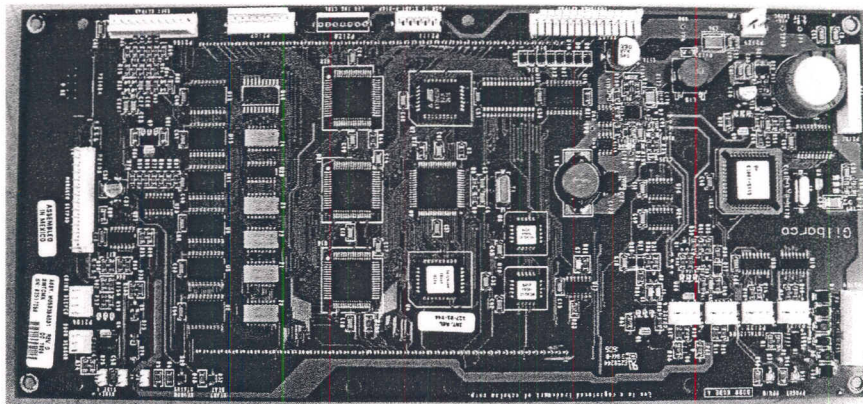


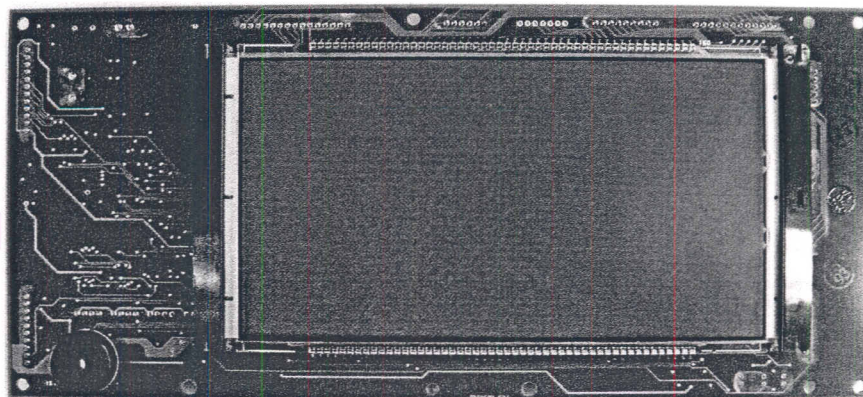
Tarjeta Pantalla Principal identificada con número de parte **M05835 A003** vista lado de soldadura:



Tarjeta Pantalla Principal identificada con número de parte **M05835 A001** vista lado de componentes:

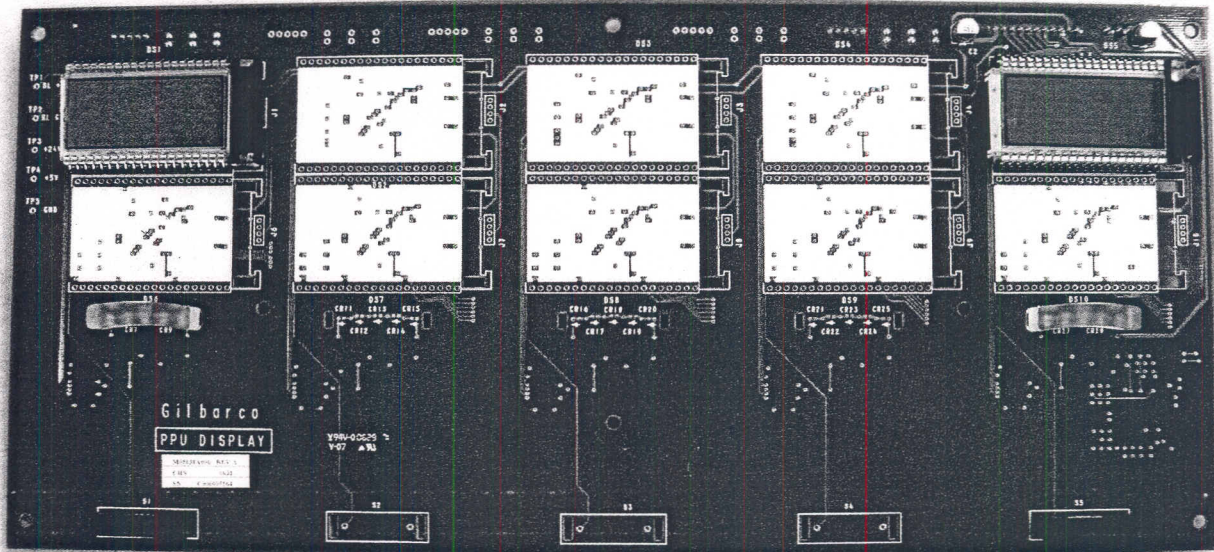


Tarjeta Pantalla Principal identificada con número de parte **M05835 A001** vista lado de soldadura:

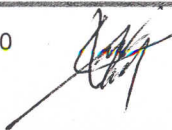
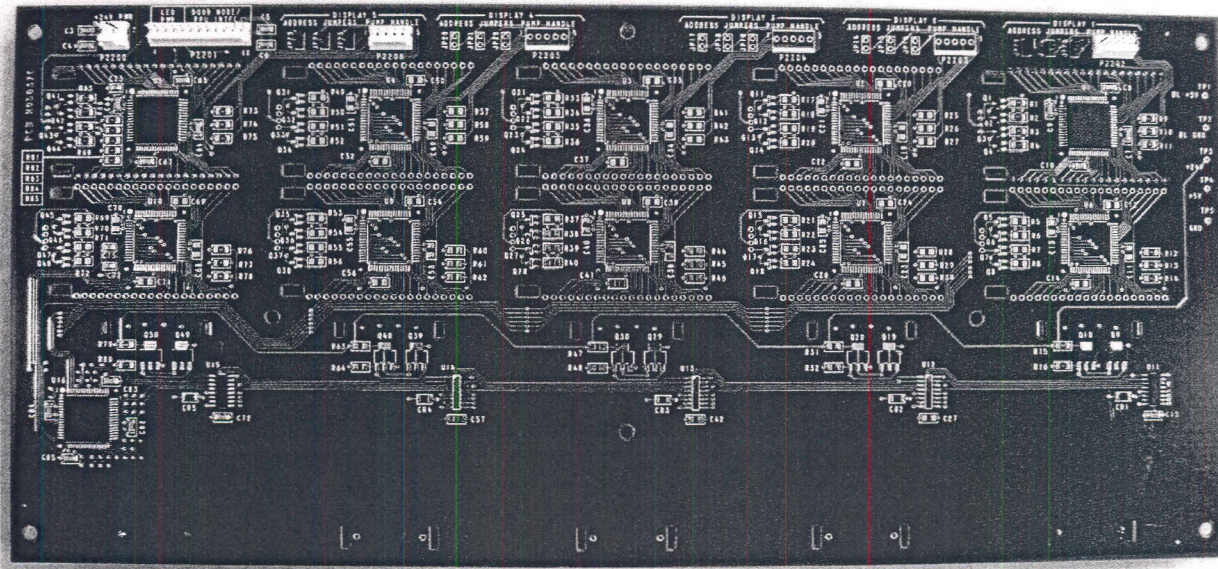




Tarjeta Pantalla de Precios Unitarios identificada con número de parte **M05838 A006**  
Vista lado de componentes:

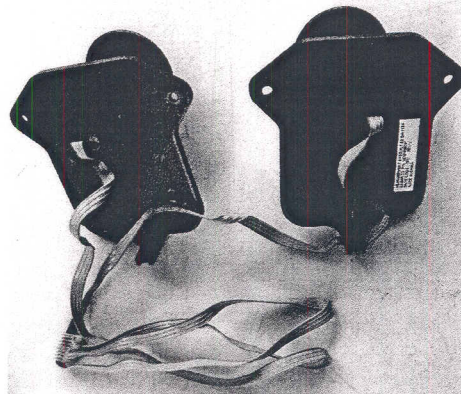


Vista lado de soldadura:

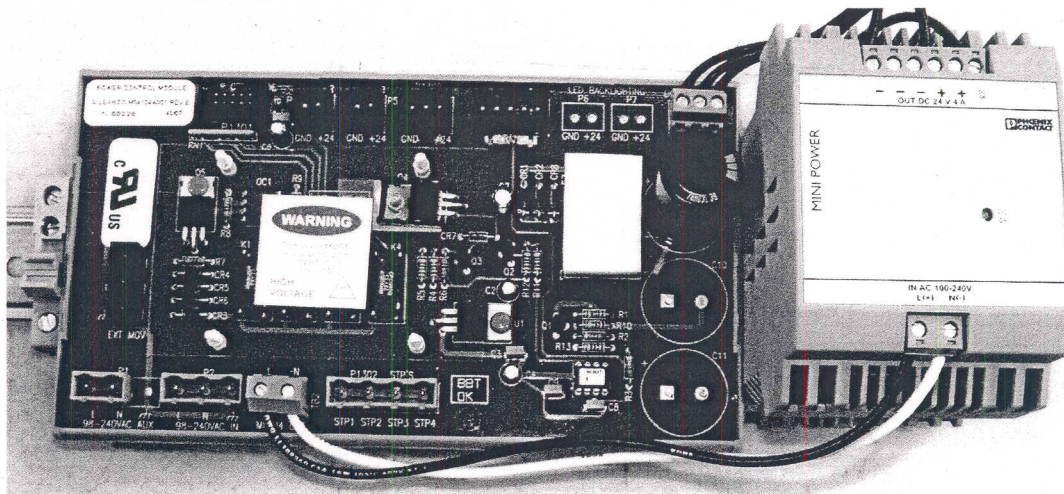




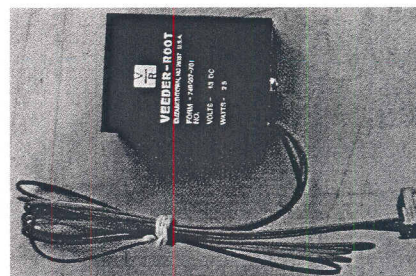
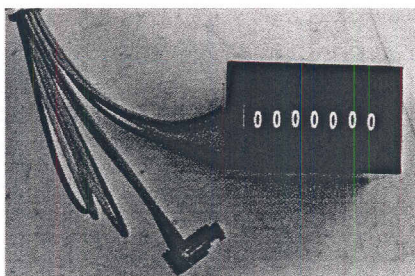
Ensamblajes pulsadores identificados con número de parte **M05840 B00X**, Cada ensamble incluye 2 pulsadores unidos por el arnés.



Fuente de Alimentación identificada con número de parte **M04104 A001**

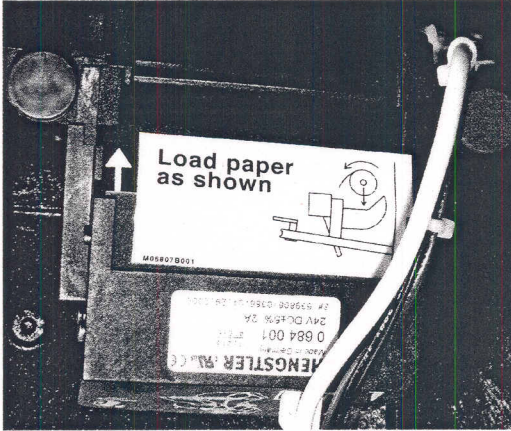


Totalizador de Ventas identificado por el fabricante con la leyenda **VEEDER ROOT**

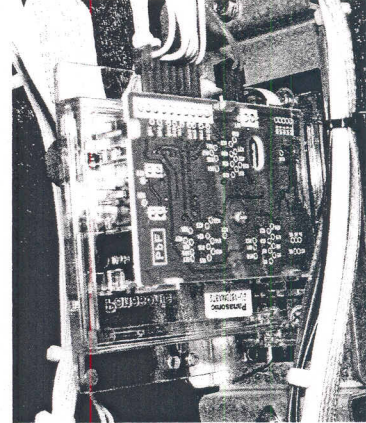




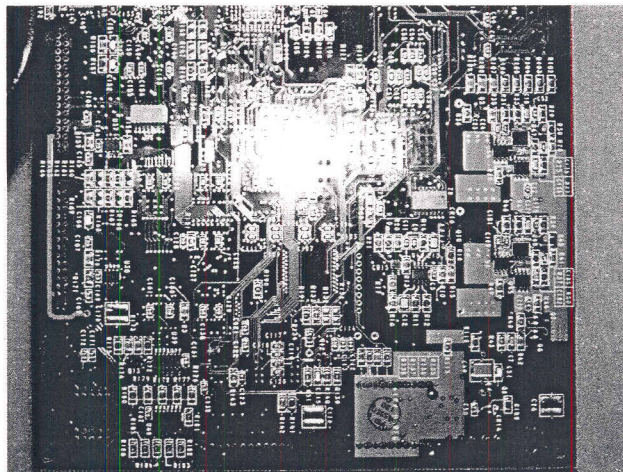
Impresora USB identificada con número de parte **M06807 B00X**



Lector de Tarjeta identificados con número de parte **ZU-1870MA8T2**

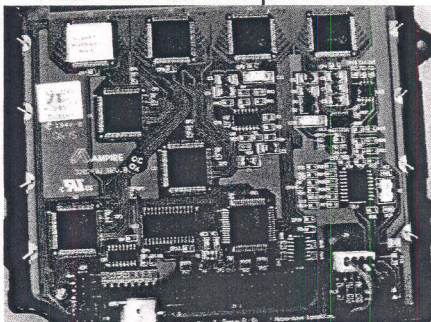


Crind Node Control identificada con número de parte **M04108 A001** vista lado de soldadura:



Pantalla de Preselección identificada con número de parte **M02636 A001**

Vista lado de componentes:



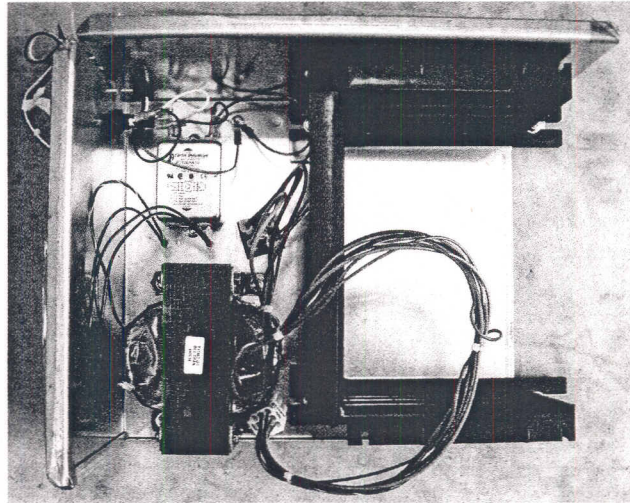
Vista lado de soldadura:





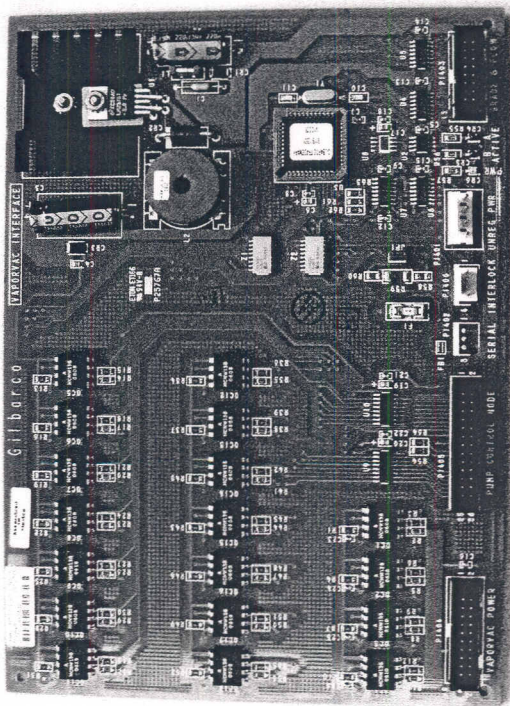
### Sistema de Recuperación de Vapores Marca Gilbarco

Módulo identificado con número de parte M01775 A00X el cual incluye 1 Transformador con número de parte T17952



### Tarjeta VAPORVAC INTERFACE número de parte M00080 A001

Vista lado de componentes:



Vista lado de soldadura:

